

I. PRESENTACIÓ DE L'ENTITAT



Ens plau presentar-vos la memòria de les activitats realitzades per Fundació Lar durant l'any 2013.

Contem amb una modesta trajectòria de 11anys, però durant aquest període hem intentat oferir diversos serveis en les àrees d'habitatge, tutela, lleure i laboral, compartint tots ells l'objectiu principal de fomentar l'autonomia personal de les persones amb malaltia mental.

En els darrers anys la Fundació està notant els efectes que la crisi actual té sobre les persones més vulnerables, així com l'afectació en els recursos i els serveis. Aquestes repercussions en la salut mental estan generant un increment de l'exclusió social, i amb l'intent de garantir els drets d'aquests ciutadans l'entitat ha seguit lluitant per tal de cobrir les seves necessitats més bàsiques, *mantenint els criteris de qualitat*. Per fer-ho contem amb un equip de treball professional plenament implicat en la seva tasca assistencial. Aprofitem la presentació d'aquesta memòria per agrair el suport a les persones i entitats públiques i privades que permeten que la nostra tasca sigui possible.

Estem participant d'un moment de canvi que comporta revisar i modificar mètodes d'actuació, però intentant mantenir els criteris de qualitat dels serveis per tal que les persones ateses no en surtin perjudicades.

A pesar dels moments d'incertesa o desànim viscuts durant aquest any engegarem el 2014 amb el mateix compromís de millora, amb nous projectes de futur i amb l'esperança de poder mantenir i ampliar els nostres serveis per tal de seguir garantint una qualitat de vida digne a les persones afectades per problemàtica de salut mental.

Alfonso Navarro Alfaro

President de Fundació Lar

MISSIÓ

És missió de Fundació Lar treballar pel desenvolupament psicosocial, la rehabilitació comunitària i la normalització de les persones amb trastorns en salut mental, contribuint així a crear una societat més justa i igualitària.

VISIÓ

Fundació Lar té la voluntat de ser una entitat de referència en l'avenç cap a la inclusió i la justícia social, promovent la defensa dels drets i deures de les persones amb trastorn en salut mental.



VALORS

Els valors que marquen les nostres actuacions son:

- La **qualitat assistencial**, oferint un compromís de qualitat en els nostres serveis.
- La **transparència**, en la gestió i organització de l'entitat.
- La **ètica**, assumint els valors ètics de forma rigorosa per garantir una atenció respectuosa dels drets humans.
- La **inclusió social**, potenciant la sensibilització per tal de contribuir a que socialment es pugui reduir la discriminació cap a les persones amb trastorns en salut mental.
- La **recuperació personal**, fomentant l'autonomia i posant de relleu les capacitats i potencialitats personals, entenent a les persones com agents actius del seu procés rehabilitador.
- L'**atenció individualitzada**, atenent a les particularitats de cada persona tenint en compte el moment i la situació del seu procés de recuperació.
- La **professionalitat**, amb un equip de treball interdisciplinari que realitzi amb eficiència la seva tasca assistencial.

LINIES ESTRATEGIQUES

- **Millorar:** Donant serveis de més qualitat a les persones amb trastorns en salut mental i les seves famílies, promovent el model comunitari de rehabilitació psicosocial i un marc d'atenció basat en el continuum assistencial i la transversalitat.
- **Sensibilitzar:** realitzant i participant en accions orientades a la sensibilització de la població general i treballant per aconseguir polítiques socials inclusives.
- **Créixer:** mantenint i impulsant la creació de nous serveis, i consolidant l'estructura tècnica, professional i econòmica de l'entitat.
- **Innovar:** Desenvolupant nous projectes adaptats a la realitat social actual utilitzant noves fórmules públic-privades.
- **Cooperar:** Potenciant el treball en xarxa i les sinèrgies amb altres serveis d'atenció a la salut mental.

RESPONSABILITAT SOCIAL

Fundació LAR promou la justícia social i té el compromís que la seva pràctica professional es fonamenti en la col·laboració i la responsabilitat en l'entitat i la societat. Fa propis els tractats i convenis internacionals sobre drets humans, drets laborals i de protecció del medi ambient implantant en el seu sí una organització interna democràtica, establint criteris de treball de qualitat i realitzant una gestió sostenible econòmicament que augmenti l'eficàcia i l'eficiència de l'entitat.

Col·labora amb: Departament de Benestar Social i Família i Departament de Treball de la Generalitat de Catalunya.

I forma part de Fòrum Salut Mental, la Coordinadora Catalana de Fundacions, l'Associació ENCAIX, la Taula de Salut Mental del Vallès Oriental, Cooperativa Raí, Daruma Associació de Familiars de malalts mentals del Vallès Oriental.

FORMACIÓ

La formació ajuda a la motivació de l'equip de treball, complementa l'experiència laboral adquirida al lloc de feina i la promoció del professional dins de l'entitat.

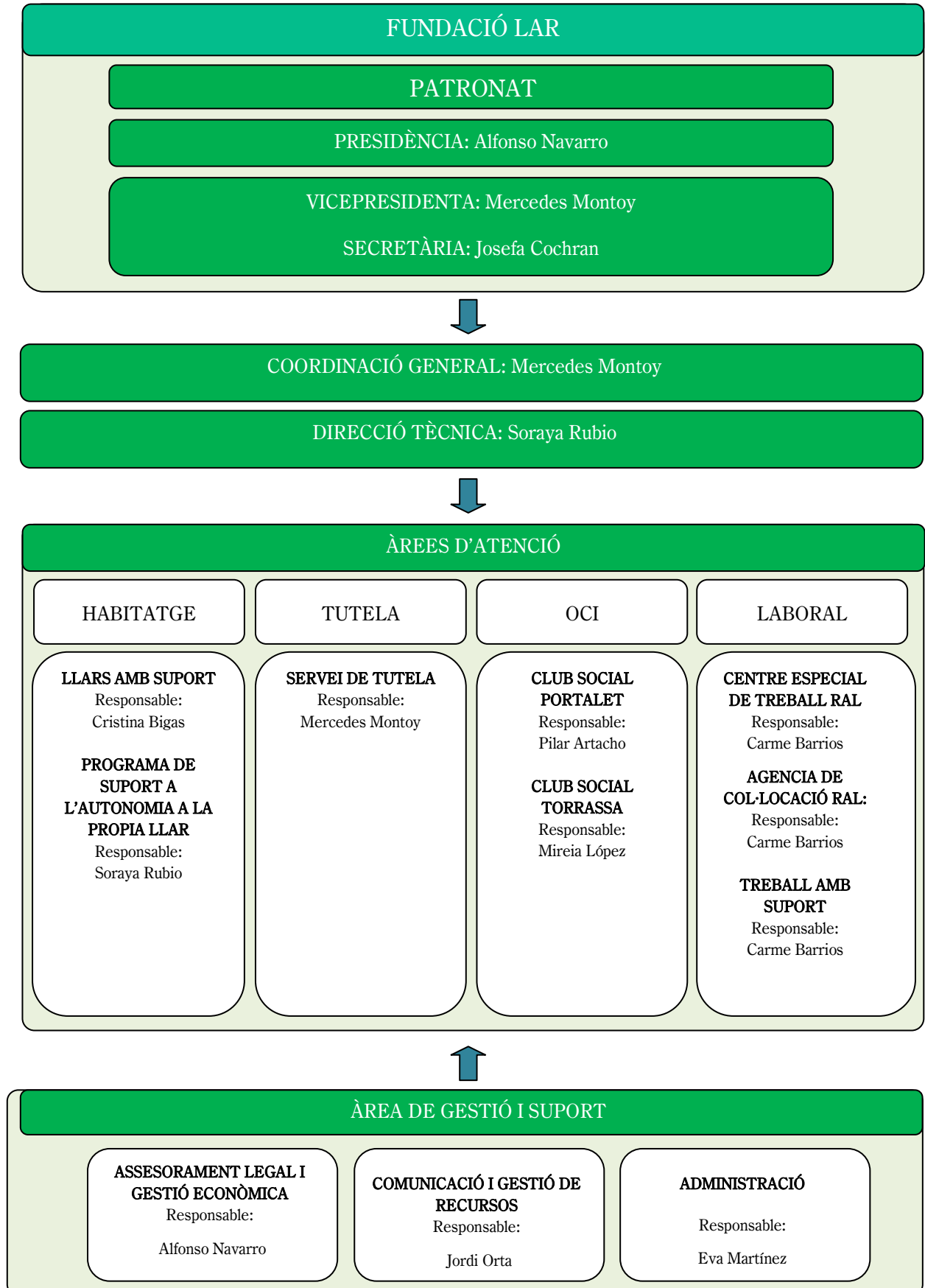
- Garanteix una atenció i un servei de qualitat.
- Millora l'ambient de treball.
- Facilita els espais d'intercanvi entre els professionals i l'entitat.
- Augmenta els resultats de satisfacció.
- Incrementa els beneficis.

Fundació Lar mitjançant el conveni amb la Fundació Tripartita i els ingressos propis de l'entitat ha subvencionat durant l'any la formació següent:

- Jornada: L'atenció a les famílies en l'àmbit de la salut mental. Organitza: Federació Salut mental Catalunya, Febrer 2013.
- Jornada: L'importància del paradigma de la recuperació en adolescents i joves. Organitza: Hospital Sagrat Cor, Maig 2013.
- 5è Congrés Català de Salut Mental: "Salut mental i societat en un context de crisi: Perspectives, Oportunitats i Propostes. Organitza: Col·legi Oficial de Metges de Barcelona, Juny 2013.
- Jornada: Habitatge i Salut Mental. Organitza: Associació Arep, Abril 2013.
- Jornada: La protecció jurídica de les persones vulnerables. Organitza: ACRA, Setembre 2013.
- Jornada: Millorar l'atenció a les persones en salut mental. Quin model de gestió en salut mental volem per a Catalunya? Organitza: Federació Salut mental Catalunya, Novembre 2013.
- Curs: Comptabilitat general informatizada inicial. Organitza: Cambra de Comerç de Barcelona. Novembre 2013
- Grau ADE, Administració i Direcció de empresa. Organitza UOC, Gener- Setembre 2013.

II. ACTIVITAT DE FUNDACIÓ LAR

ORGANIGRAMA



ÀREES D'ATENCIÓ

ÀREA DE TUTELES

El Servei de Tutelles inicia la seva activitat l'any 2002, constituïnt-se com a servei sense ànim de lucre per dur a terme la protecció de persones incapacitades judicialment. És un servei especialitzat subvencionat pel *Departament de Benestar Social i Família* de la Generalitat de Catalunya.

L'entitat tutelar, amb personalitat jurídica pròpia, té com a finalitat estatutària l'assumpció de tutelles i altres càrrecs tutelars, i per tant podrà complementar o suplir la manca de capacitat per prendre decisions quan la persona sigui declarada incapaç parcialment o totalment, a fi que la persona pugui desenvolupar plenament tots els seus drets i obligacions.

Objectius

- Millora de la qualitat de vida de la persona.
- Defensa dels drets.
- Promoció de l'autonomia personal.
- Promoció de l'adquisició o recuperació de la capacitat i la integració social.

ÀREA D'HABITATGE

LLARS AMB SUPORT

Les Llars amb Suport s'emmarquen dins del Programa d'ajuts per a l'accés als habitatges amb serveis comuns per a persones amb problemàtica social derivada de malaltia mental, amb conveni amb el *Departament de Benestar Social i Família* de la Generalitat de Catalunya.

Els Pisos amb Suport són recursos residencials ubicats a la comunitat, que tenen com a objectiu oferir una llar a persones afectades de trastorn mental sever, des de la qual puguin portar a terme el seu projecte vital. Així doncs, s'ofereix el suport necessari perquè aquestes persones puguin viure en un context normalitzador i integrador.

Objectius

- Proporcionar un habitatge normalitzat a persones amb un trastorn mental sever que possibiliti la seva autonomia personal i integració comunitària.
- Prevenir o evitar situacions d'abandonament o marginació social de persones amb malaltia mental.
- Promoure i facilitar la participació d'aquestes persones a l'hora de gestionar la seva pròpia llar.
- Donar suport al procés d'integració social d'aquestes persones, cercant la normalització.

PROGRAMA DE SUPORT A L'AUTONOMIA A LA PRÒPIA LLAR (PSAPLL)



És un servei que s'inclou dins del Programa de Suport a l'Autonomia a la Pròpia Llar de ICASS, en el que Fundació LAR participa com entitat gestora i col·laboradora amb el **Departament de Benestar Social i Família** des de l'any 2003.

És un tipus de servei que pretén donar cobertura a les necessitats que presenten les persones amb disminució derivada de malaltia mental en referència al desenvolupament de la seva vida diària i l'autonomia al seu propi domicili i a la comunitat, donant el suport necessari per treballar les habilitats de la vida diària.

Objectius

- Donar suport a les persones amb disminució derivada de malaltia mental en les activitats relacionades amb l'autocura, la vida diària a la llar, la salut i seguretat i la vida en la comunitat.
- Oferir el suport necessari perquè l'usuari pugui gestionar el domicili particular, les gestions i tràmits en relació a la gestió de la propietat horitzontal, la salut i la utilització de recursos de la comunitat.
- Coordinar i desenvolupar el conjunt d'actuacions, serveis, recursos i programes per tal de donar resposta a les diverses necessitats de la persona.

ÀREA D'OCI

CLUB SOCIAL PORTALET I CLUB SOCIAL TORRASSA

És un servei social especialitzat i integrat a la xarxa comunitària, subvencionats pel **Departament de Benestar Social i Família** des de l'any 2005. Pretenen augmentar la participació i la vinculació dels usuaris/àries a la comunitat mitjançant *l'ocupació significativa del seu temps lliure*, dins un marc de relacions socials, establint xarxes de suport i creació de vincles, i a través d'un ventall d'activitats lúdiques, en funció dels seus interessos i aficions.

Objectius

- Dur a terme un programa d'inclusió social i de lleure adreçat a persones amb malaltia mental, proporcionant una estructura, una ajuda i un suport logístic i de motivació per a la realització/organització d'activitats.

- Mantenir-se com a alternativa eficaç de suport social.
- Contribuir a la millora de la qualitat de vida dels usuaris/àries a través de la participació en activitats associades al benestar i la satisfacció personal, mitjançant el desenvolupament d'ocupacions significatives.
- Potenciar i afavorir la participació activa dels usuaris/àries en activitats i recursos propis que la comunitat ofereix.
- Promoure la creació de vincles afectius i de suport mutu entre els seus usuaris/àries.
- Sensibilitzar l'entorn comunitari immediat potenciant el Club Social com una entitat activa dins del municipi.

ÀREA LABORAL

Per tal de contribuir en la millora de la ocupabilitat de les persones amb discapacitat i la seva inserció laboral, Fundació Lar va promoure la creació de la Cooperativa Ral, la qual ha esdevingut un Centre Especial de Treball i una Agència de Col·locació. El Consell Rector de Ral SCCL va establir que la Presidència de l'entitat recaigués en Fundació Lar.



CENTRE ESPECIAL DE TREBALL RAL

RAL SCCL és una cooperativa de serveis, que realitza la seva activitat laboral constituint-se com a Centre Especial de Treball. Els centres especials de treball són aquelles empreses que compten en la seva plantilla amb un mínim del 70% de treballadors/es amb discapacitat. La finalitat del CET és assegurar una feina remunerada i la prestació dels serveis d'ajustament laboral, personal i social que necessitin els treballadors/es amb discapacitat en el seu procés d'inserció laboral.

L'activitat productiva del CET Ral consisteix en oferir serveis a empreses, particulars i administracions públiques (serveis de transport adaptat, serveis administratius, d'auxiliars de producció, construcció i restauració, de distribució, de neteja, etc).

Objectius

- Proporcionar una feina normalitzada i adaptada per a persones amb discapacitat, que possibiliti la seva autonomia personal, integració comunitària i millora de la qualitat de vida.
- Promoure i facilitar la participació d'aquestes persones en la seva inserció i formació professional.
- Donar suport al procés d'integració tant laboral com personal i social d'aquestes persones desenvolupant programes individualitzats d'atenció, suport i supervisió.
- Promoure el respecte a les lleis d'igualtat laboral i social, incidint així en la Responsabilitat Social Corporativa.
- Lluitar contra els estigmes que dificulten la integració socio-comunitària de les persones amb discapacitat, realitzant i participant en accions orientades a la sensibilització tant del sector empresarial com de la població general.

AGÈNCIA DE COL·LOCACIÓ RAL

L'Agència de Col·locació Ral (AC 0900000080) ofereix orientació i acompanyament a la inserció de persones demandants d'ocupació amb discapacitat i/o malaltia mental de la xarxa d'orientació per a l'ocupació. Es pretén millorar el posicionament de les persones amb discapacitat envers la seva inserció a través de serveis d'orientació i informació per a l'ocupació i auto ocupació, la millora de les competències personals, formatives, professionals i tècniques de les persones amb discapacitat demandants d'ocupació. L'objectiu és afavorir la ocupabilitat de les persones demandants d'ocupació atenent a les seves característiques i necessitats personals. Així mateix es realitzen tasques de prospecció per facilitar la inserció laborals dels usuaris/àries i tasques de suport i seguiment a la inserció laboral.

Objectius

- Oferir un recurs d'inserció normalitzador i integrador per a persones amb discapacitat, vetllant per la seva integració laboral, personal i social.
- Garantir la igualtat d'oportunitats i la no-discriminació en l'accés a la ocupació i la promoció laboral.
- Proporcionar una feina normalitzada i adaptada per a persones amb discapacitat, que possibiliti la seva autonomia personal i integració comunitària, garantint la inserció laboral estable i de qualitat i atenent també la perspectiva de gènere.
- Promoure i facilitar la participació dels treballadors/es amb discapacitat en la seva formació professional, donant suport i gestionant itineraris formatius adequats.
- Donar suport al procés d'integració social i laboral dels usuaris/es amb discapacitat per la qual cosa es desenvoluparan programes individualitzats d'atenció, suport i supervisió.
- Donar suport a llarg termini, adaptat al ritme i necessitats dels usuaris/es amb discapacitat.
- Oferir un servei gratuït d'orientació, suport, acompanyament i assessorament.
- Sensibilitzar i assessorar al món empresarial sobre la inserció laboral de persones amb discapacitat, treballant contra l'estigma.

ALTRES ÀREES D'ACTIVITAT

SERVEI D'ASSESSORAMENT

El servei d'assessorament informa sobre els processos d'incapacitació i tutela a aquelles persones que puguin estar-hi interessades.

Objectius

- Oferir assessorament i informació sobre la forma d'iniciar un procés d'incapacitació, quines gestions i tràmits s'han de dur a terme, què és una tutela, quins recursos tutelars existeixen i quines són les seves funcions, a més de tots aquells aspectes tècnics i legals sobre aquests processos.

ÀREA DE SENSIBILITZACIÓ

Per tal d'assolir els objectius i la missió de la entitat, Fundació Lar organitza i coordina amb altres entitats programes i activitats per promoure un canvi en les actituds de la població general vers les malalties mentals.

Objectius:

- Oferir informació fidedigne sobre la salut mental.
- Contribuir a la reducció de l'estigma sobre les persones amb malaltia mental.
- Impulsar la creació de recursos.

	Servei	Places	Persones ateses	Inici del servei	Finalització	Client	Territori	Professionals
ÀREA DE TUTELES	Servei de Tuteles		131	2002	•	Departament Benestar Social i Família	Vallès Oriental Maresme Osona Vallès Occidental Barcelonès	13
ÀREA D'HABITATGE	Llar amb Suport Muntanya	5	5	2006	•	Departament Benestar Social i Família	Autonòmic	4
	Llar amb Suport Corró	5	6	2007	•	Departament Benestar Social i Família	Autonòmic	4
	Llar amb Suport Rossinyol	6	6	2010	•	Departament Benestar Social i Família	Autonòmic	4
	Llar amb Suport Bellavista	6	2	2013	•	Fundació Lar	Autonòmic	4
PSAPLL		17	2003	•	Departament Benestar Social i Família	Vallès Oriental Vallès Occidental Barcelonès	7	
ÀREA DE LLEURE	Club Social Portalet	Mòdul B	84	2005	•	Departament Benestar Social i Família	Vallès Oriental	4
	Club Social Torrasa	Mòdul B	81	2009	•	Departament Benestar Social i Família	Vallès Oriental	4
	Programa Respir		33	2013	•	Diputació de Barcelona	Vallès Oriental	3
ÀREA LABORAL - COOPERATIVA RAL	CET		19	2007	•	Departament Empresa i Ocupació	Autonòmic	6
ÀREA D'ASSESSORAMENT	Agència de Col·locació		16	2012	•	Servei de Col·locació de Catalunya	Vallès Oriental	2
ÀREA D'ASSESSORAMENT	Servei d'Assessorament		16	2002	•	Fundació Lar	Vallès Oriental Osona Barcelonès Maresme	1

III. RESULTATS GLOBALS DE L'ENTITAT

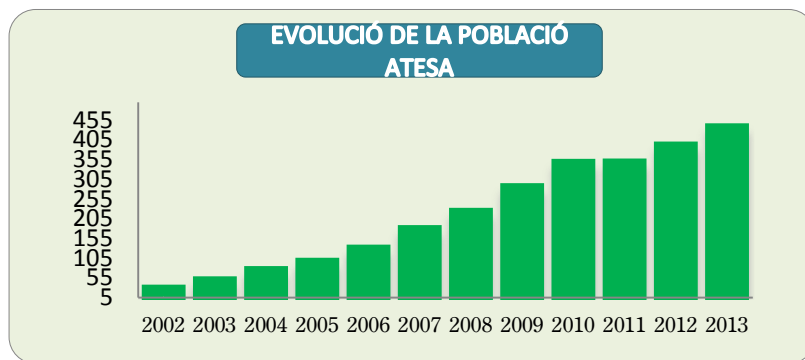
PERSONES ATESES 2013

La Fundació des dels seus diferents serveis i recursos ha atès durant l'any 2013 un total de 417 persones. El territori on ha tingut major àmbit d'influència a estat al Vallès Oriental, Maresme i Osona.

PERSONES ATESES 2013		amb expedient	%
Servei de Tuteles		131	31,4%
Servei d'Habitatge	Llar amb Suport Bellavista	3	0,7%
	Llar amb Suport Muntanya	5	1,2%
	Llar amb Suport Corró	6	1,5%
	Llar amb Suport Rossinyol	6	1,5%
	Programa Suport Autonomia a la Pròpia Llar	17	4,1%
Servei d'Oci	Club Social Portalet	84	20,1%
	Club Social Torrasa	81	19,4%
Servei Laboral RAL SCCL	Centre Especial de Treball	19	4,6%
	Agència de Col·locació	16	3,8%
	Programes de Treball amb Suport	0	0,0%
Servei d'Assessorament		16	3,8%
Programa Respir		33	7,9%
NÚMERO TOTAL DE PERSONES ATESES		417	100%

EVOLUCIÓ DE LA POBLACIÓ ATESA

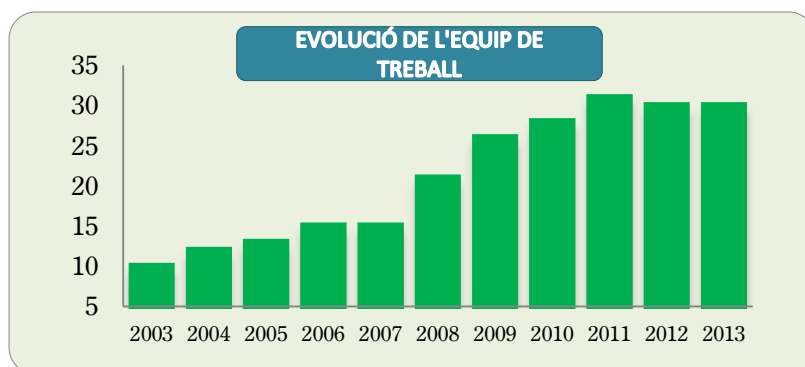
La Fundació ha tingut durant el 2013 un increment d'un 11,03% respecte de l'any anterior, experimentant una creixement regular durant els tres últims anys. Des dels seus inicis la Fundació ha tingut com objectiu organitzatiu realitzar un creixement progressiu i equilibrat que permetés poder oferir un servei i atenció de qualitat a les persones.



2002	8
2003	29
2004	55
2005	76
2006	110
2007	159
2008	203
2009	265
2010	327
2011	328
2012	371
2013	417

EVOLUCIÓ DEL PERSONAL

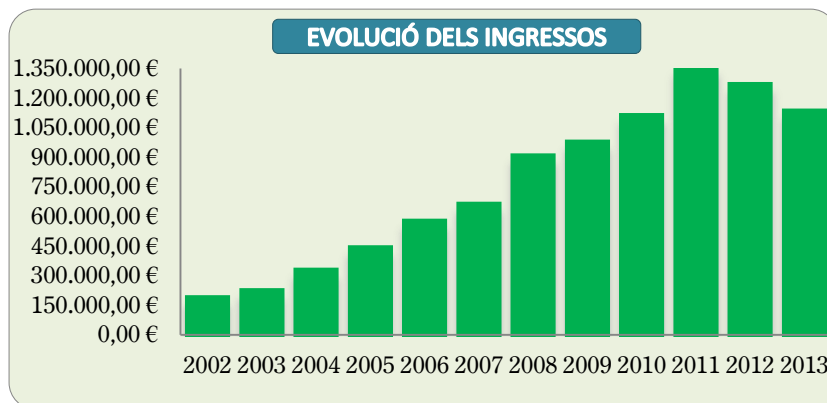
Durant l'any 2013 la Fundació ha comptat per la seva tasca laboral amb 29 professionals que han realitzat tasques d'atenció directa i indirecta en els diferents serveis de la entitat.



2003	9
2004	11
2005	12
2006	14
2007	14
2008	20
2009	25
2010	27
2011	30
2012	29
2013	29

EVOLUCIÓ DELS INGRESSOS

L'evolució econòmica de la Fundació ha estat sempre lligada a l'increment de la població atesa. Experimentant un increment progressiu al llarg dels anys a excepció de l'any 2013, any en el que tot i haver incrementat la població atesa s'han reduït els ingressos respecte de l'any 2012 en un 11%. Cal destacar que aquesta reducció ha estat intrínscament lligat a la conjuntura socioeconòmica actual del estat i a les retallades principalment en els fons públics.



2002	141.828,00 €
2003	177.225,00 €
2004	280.642,00 €
2005	393.539,00 €
2006	529.130,00 €
2007	614.414,00 €
2008	860.338,00 €
2009	929.723,00 €
2010	1.064.132,00 €
2011	1.303.794,00 €
2012	1.220.695,00 €
2013	1.087.143,00 €

ORIGEN DELS INGRESSOS 2013

La Fundació ha obtingut durant l'exercici de l'any 2013 uns ingressos totals de 1.087.143€.

Les fonts d'ingressos de la Fundació provenen en la seva majoria de fons públiques mitjançant el finançament del Departament de Benestar Social i Família, i Ajuntaments.

Tanmateix rep finançament privat mitjançant convenis o donacions d'empreses privades, Fundacions i entitats bancàries, organitzacions benèfiques sense ànim de lucre i particulars.

